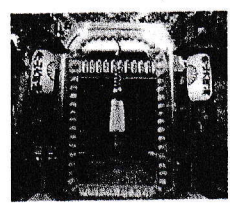


4
↑

ハウス周辺 お散歩マップ

↑ 出岩倉へ
to Iwakura



赤山禪院
Sekizan Shrine
都の虎門にあり場所
お寺と神社が同居す。
拝殿の屋根の棟梁が愛敬。

Shūgaku-in Villa
修学院離宮



承応年間(1652-1654)遊覧
明治期に離宮に。
※参観は事前予約。

標高848m
比叡山登山口
to Mt.Hiei

高野川 Takano-river
嵐山電車
至出町柳(京阪電車連絡)

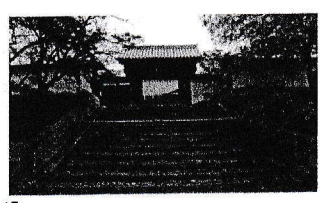
修学院小 Elementary School
修学院道 Shūgaku-in Rikyū-michi
唐長

音羽川 Otowa-river
禪華院 Zenka-in Temple

京都銀行 Kyoto Bank

保育園 Nursery
八田医院 Hospital
調剤薬局 Drug-store

鷲森神社 Saginomori Shrine



軒天茶屋 Noodle Restaurant
池 Pond

関西 KSH
TEL (075)-911-2115

北山通 Kitayama St.

塩見百貨店 Grocery

9.772
京都信用金庫 Bank
修学院道 Shūgaku-in-michi
京都中央信用金庫 Bank

Takeda Herb Garden

天宗の門跡寺院名勝庭園。
桂離宮の様式を取り入れた建物も
優雅な趣

至出町柳 To Demachi-Yanagi
三田川 Shimikawa St.

ワンちゃん魅力屋本店

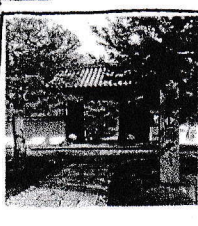
内子町 (道案内)

日本茶舗 Japan Shop

武田農園

一乗寺清水町 Ichijōji Shimizu-chō

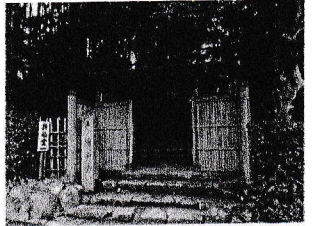
栗馬場
梅野出 (お好み)



花葉山観音 Hayama Temple



円光寺 Enkōji Temple
現存最古の木製法字が残る
秋の夕日にみえる。



此は石川山に住む山姥。
庭敷築もできる。

京都中央信用金庫 Bank

一乗寺中谷 (お好み)
サ.フルク
一乗寺下り松
Ichijōji Sagarinata

名勝下り松
A Famous Fighting
happened under
this pine tree

官本武蔵と
吉岡一門の
決闘の場所と
いわれている。
当時、本谷の松は
八丈神社の境内に

詩仙堂 Shisen-dō Temple

野仏庵 Nobotoke-in Temple
八丈神社 Hachidai Shrine

狸谷山不動尊へ
To Taniyama Fudo-in Temple

パチンコ Pachinko
DMEGA
金取寺

パティスリー・タンドレス
週末しか営業していないケーキ屋さん

与謝蕪村が再建した芭蕉庵
蕪村の墓もある。蕪村の
村山たが女も尾山に遊びに

to Ginkaku-ji Temple